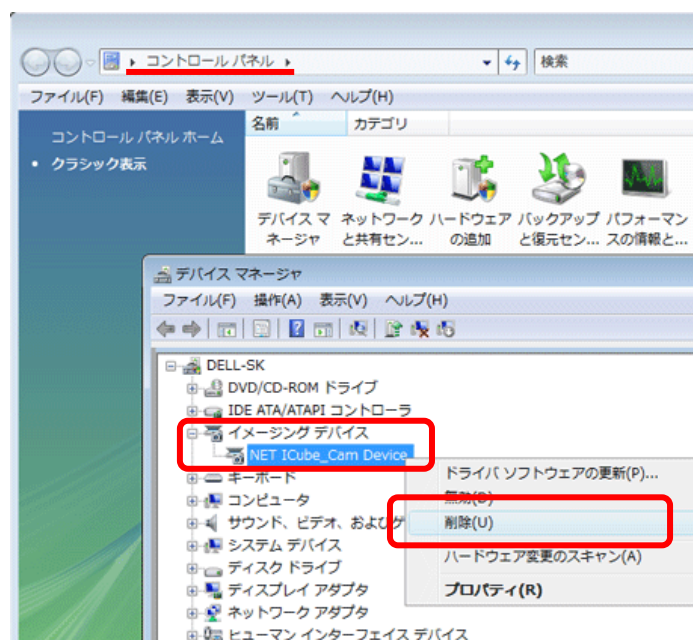


## A. デバイスのアンインストール

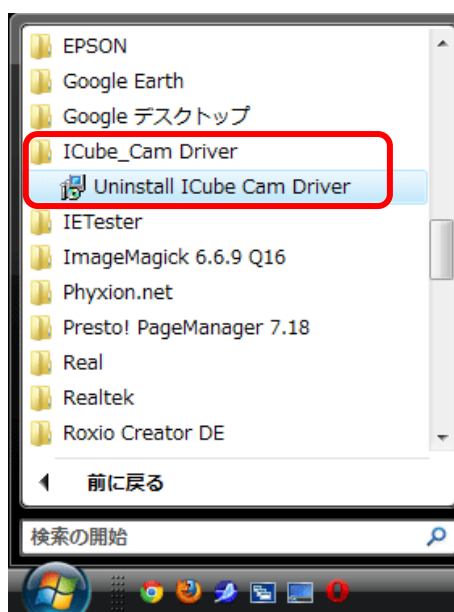
- ① パソコンに USB カメラ本体を接続します。
- ② スタートメニュー>コントロールパネル>デバイス マネージャ を開きます。
- ③ 「イメージングデバイス」の項目にある「NET ICube\_Cam Device」を右クリックし、「削除」をクリックします。  
※USB カメラ本体がパソコンに接続されていない場合は、イメージングデバイスは表示されないの  
 ご注意ください。
- ④ デバイスのアンインストールの確認が表示されます  
 ので、「このデバイスのドライバソフトウェアを削除  
 する」にチェックを入れた後、「OK」をクリックします。
- ⑤ ④が完了したら、パソコンから USB カメラ本体を取り外  
 します。



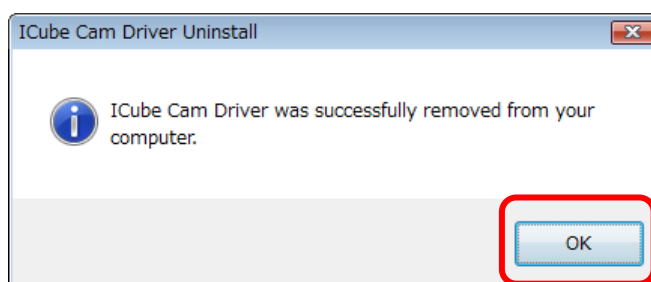
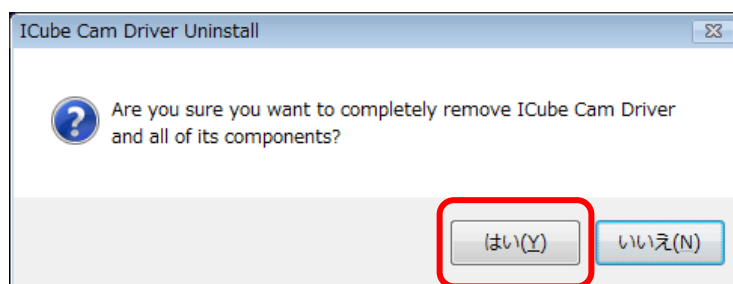
## B. カメラドライバーのアンインストール

- ① スタートメニュー>すべてのプログラム>ICube\_Cam Driver をクリックし、「Uninstall ICube Cam Driver」をクリックします。

※Windows10 の場合は、ドライバーインストール先のフォルダ内（通常は C ドライブ>Program Files[もしくは Program Files(x86)]> ICube\_Cam）にある、「unins000.exe」を実行してください。

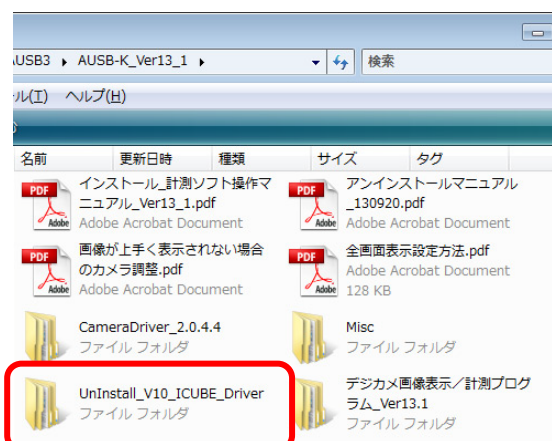


- ② アンインストールの確認画面が表示されますので「はい」をクリックし、終了したら「OK」を押してください。

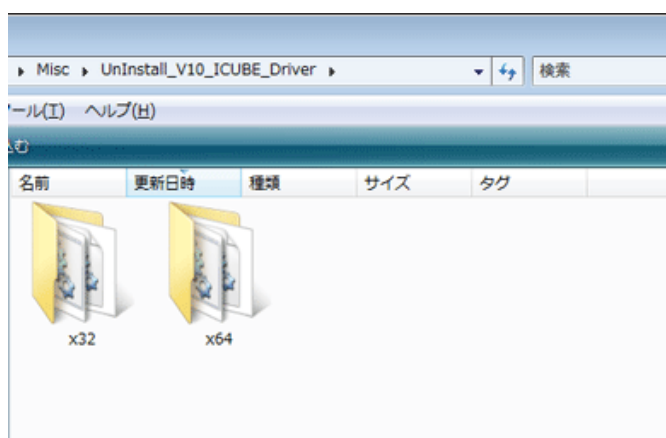


※画像は Windows Vista の場合です。

【重要】カメラドライバーのバージョンが 2.0.3.8 以前のものをインストールされている方は、下記の手順で、前バージョンのカメラドライバーを完全に削除してください。

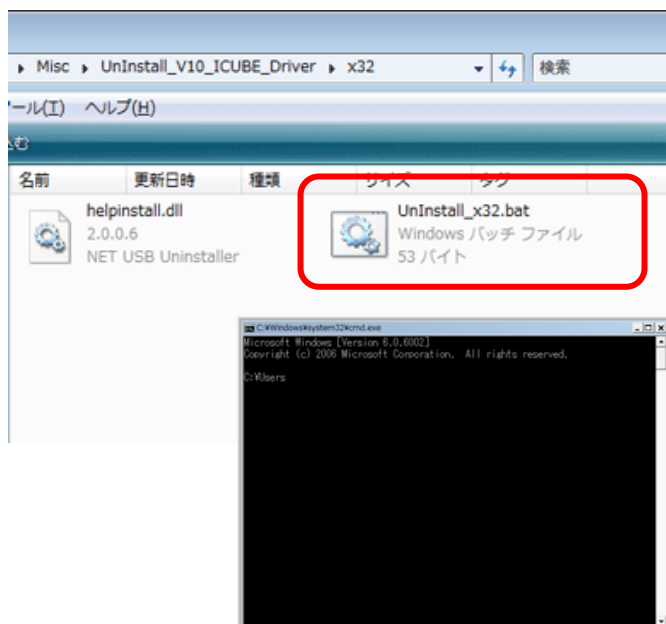


インストールフォルダ内にある、「Uninstall\_V10\_ICUBE\_Driver」フォルダを開きます。



お使いの OS 環境にあったフォルダを開きます

- x32 : 32bit 用
- x64 : 64bit 用



UnInstall\_x32.bat ファイル (バッチファイル) をダブルクリックします。

すると、左図のようなコマンドプロンプトが表示されます。この黒い画面が消えたら、アンインストール完了です。